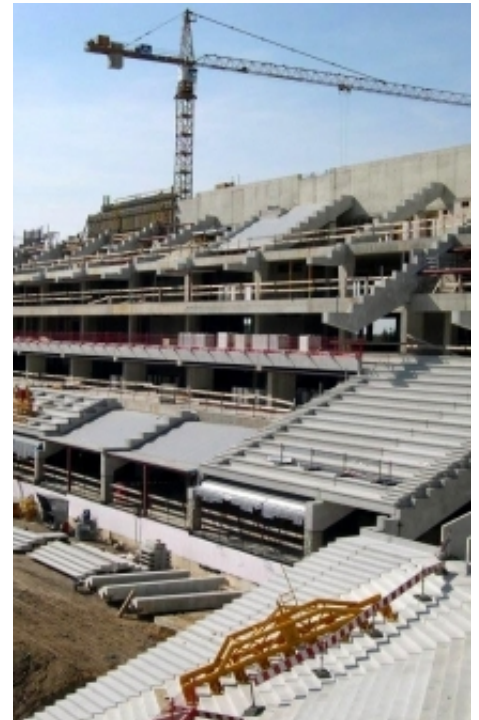


Stadionneubau MÖNCHENGLADBACH

# Stadionneubau MÖNCHENGLADBACH

**Auftraggeber / Bauherr:** HOCHTIEF Construction AG, Elementbau Hamminkeln



## Projektbeschreibung:

Fussballstadion in Stahlbeton-Fertigteilkonstruktion; Dach in Seilspann- und Tragkonstruktion mit rückwärtig angeordneten Pylonen; integrierter Verwaltungs- und VIP-Bereich.

## Besonderheiten:

Entwicklung Fertigteilkonstruktion als Sondervorschlag

## Bearbeitungszeitraum:

Planung: Mai 2002 bis August 2003  
Bau: Oktober 2002 bis Mai 2004

## Erbrachte Leistungen:

HOAI §48ff, LP 1 bis 6  
HOAI Anlage 2 Objektüberwachung

## Projektdaten:

Honorarzone: IV  
Nutzungszweck: Fussballstadion  
Sitzplätze: 60.000  
Bruttogeschossfläche: 210.000 m<sup>2</sup>  
Kosten Kostengruppe 300: 65 Mio. EUR  
Kosten Kostengruppe 400: 22 Mio. EUR  
Investitionsvolumen: 110 Mio. EUR  
Honorarvolumen BI: 800.000 EUR