

REFERENZEN BEREICH UMBAU/ AUSBAU/ SANIERUNG



AUFTRIEBSSICHERUNG REGENÜBERLAUF- ERNDTEBRÜCK

Auftraggeber:

Gemeinde Erndtebrück

Erbrachte Leistungen:

- Gründungsberatung
- Tragwerksplanung
- Erstellen der Leistungsbeschreibung
- Hilfestellung bei der Vergabe
- Erstellen der Konstruktionspläne

Bearbeitungszeitraum:

2001



BETONSANIERUNG PETER-ANDRES-SCHULE, UNKEL

Auftraggeber:

Verbandsgemeinde Unkel, Rathaus Unkel

Erbrachte Leistungen:

- Schadensaufnahme und -diagnose
- Erarbeitung eines Sanierungskonzeptes
- Erarbeitung sicherer Kalkulationsgrundlagen
- Massenermittlung und Aufstellen der Leistungsbeschreibung
- Bauüberwachung

Bearbeitungszeitraum:

Sommer 1990



BÜRO- UND WOHNGEBÄUDE "DECHENSTRASSE"

Auftraggeber:

PROJEKT-REGIE GmbH, Köln

Erbrachte Leistungen:

- Gründungsberatung
- Tragwerksplanung Neubau/ Fassadensicherung
- Anfertigen der Schal- u. Bewehrungspläne
- Erstellen eines Abbruchkonzeptes inkl. Abbruchstatik

- statisch-konstruktiver Brandschutzes

Bearbeitungszeitraum:

2000/2001



BÜRO- UND WOHNGEBÄUDE "DECHENSTRASSE"

Auftraggeber:

PROJEKT-REGIE GmbH, Köln

Erbrachte Leistungen:

- Gründungsberatung
- Tragwerksplanung Neubau/ Fassadensicherung
- Anfertigen der Schal- u. Bewehrungspläne
- Erstellen eines Abbruchkonzeptes inkl. Abbruchstatik

- statisch-konstruktiver Brandschutzes

Bearbeitungszeitraum:

2000/2001

REFERENZEN BEREICH UMBAU/ AUSBAU/ SANIERUNG



MODERNISIERUNG HKW KARLSSTRASSE, BONN

Auftraggeber:

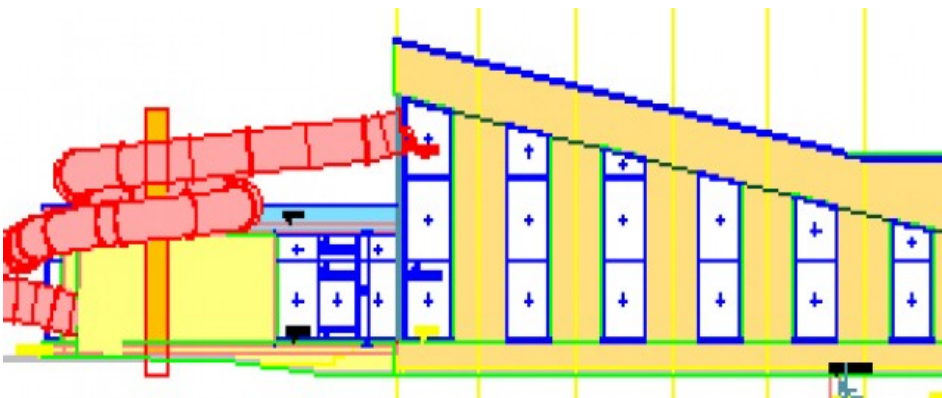
Stadtwerke Bonn, 53111 Bonn

Erbrachte Leistungen:

- Gründungsberatung
- Tragwerksplanung
- Erstellen der Schal- u. Bewehrungspläne
- Koordination mit dem Fertigteilwerk
- Erstellen von Stahlbaukonstruktionsplänen

Bearbeitungszeitraum:

1996/1997



MODERNISIERUNG UND NEUBAU HALLENBAD WISSEN

Auftraggeber:

Stadtwerke Wissen GmbH

Erbrachte Leistungen:

- Tragwerksplanung, LP 1 - 6
- Massenermittlung StB-Konstruktion
- Erstellen Brandschutzkonzept
- Energieeinsparnachweis

Bearbeitungszeitraum:

2006 - 2008



RAB BONN-RAMPENSANIERUNG

Auftraggeber:

Stadtwerke Bonn

SWB - Verkehrs GmbH

Bearbeitungszeitraum:

2001/2002



UMBAU "KORNKIRCHE" AUERMÜHLE

Auftraggeber:

Wierner & Trachte AG - NL Bonn

Erbrachte Leistungen:

- Abbruchstatik
- Tragwerksplanung
- Erstellen der Schal- u. Bewehrungspläne

Bearbeitungszeitraum:

1998/1999

REFERENZEN BEREICH UMBAU/ AUSBAU/ SANIERUNG



UMBAU & MODERNISIERUNG WESTERW.-BANK WISSEN

Auftraggeber:

Westerwald Bank eG, Volks- und Raiffeisenbank

Erbrachte Leistungen:

- Erstellen der kompletten Tragwerksplanung
- Erstellen der Nachweise für den Wärmeschutz
- Erstellen des Brandschutznachweises

Bearbeitungszeitraum:

Oktober 2006 - Juli 2007



UMBAU / NEUBAU RATHAUS MORSBACH

Auftraggeber:

Gemeinde Morsbach

Erbrachte Leistungen:

- Bestandserfassung
- Objektplanung (alle Leistungsphasen)
- Tragwerksplanung (alle Leistungsphasen)
- Leistungen bei techn. Ausrüstung (alle Phasen)
- Leistungen für therm. Bauphysik (alle Phasen)
- Brandschutzkonzept & Projektsteuerung

Bearbeitungszeitraum:

1999/2003