

## REFERENZEN BEREICH LOGISTIK



### DHL-CENTRAL EUROPE AIR HUB LEIPZIG

**Auftraggeber:**

Deutsche Post Bauen GmbH

**Erbrachte Leistungen:**

- komplette statische Berechnung für das Betriebsgebäude, die Verwaltung und die Nebengebäude
- Erstellen der kompletten Fertigteilverbauung
- Erstellen von Schal- und Bewehrungsplänen
- bauphysikalische Nachweise

**Bearbeitungszeitraum:**

01/06 - 05/06



### DISTRIBUTIONSLAGER WOLF-GARTEN, BETZDORF

**Auftraggeber:**

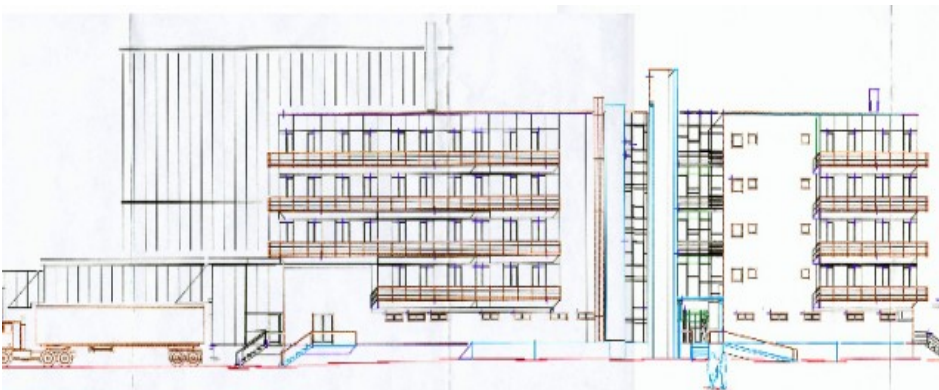
Wolf-Garten Center GmbH, Betzdorf

**Bearbeitungszeitraum:**

Juni - Dez. 2005

**Erbrachte Leistungen:**

- Objektplanung Hochbau, Verkehrsanlagen, Ingenieurbauwerke
- Tragwerksplanung
- Technische Gebäudeausrüstung
- bauphysikalische Nachweise
- Brandschutzkonzept, Projektsteuerung



### DISTRIBUTIONSZENTRUM SIEGENIA-FRANK KG

**Auftraggeber:**

SIEGENIA-FRANK KG Wilnsdorf

**Erbrachte Leistungen:**

- Gründungsberatung
- Kosten-/Nutzenanalyse
- Tragwerksplanung
- Vorbereitung der Vergabe

**Bearbeitungszeitraum:**

1998/1999