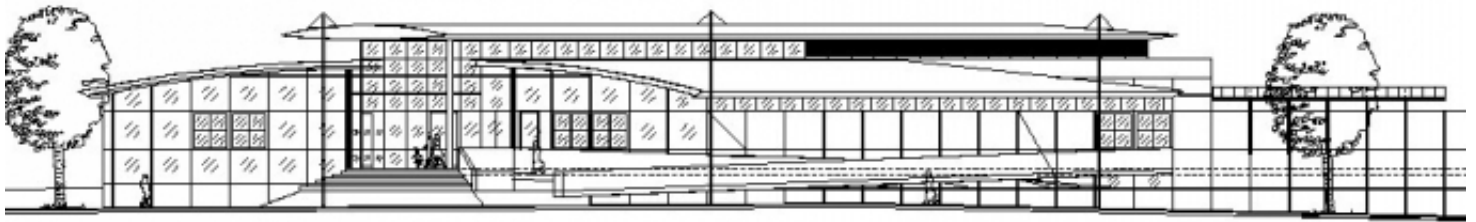


Regiobahnhof Wissen

Regiobahnhof Wissen

Auftraggeber / Bauherr: Straßen- und Verkehrsamt Koblenz



Projektbeschreibung:

Aufgeständerte Stahlbetonkonstruktion mit aufstehendem Bahnhofsgebäude, Parkdeck, Gastronomie und kleineres Einkaufszentrum; Rampenkonstruktionen, Stützwände, Parkdeck, Bahnsteige; Brückenbauwerk auf Sondergründung.

Besonderheiten:

Aufwendiger Baubetrieb und hochanspruchsvolle Konstruktion durch benachbarte Bundesstraße und Bundesbahntrasse.

Bearbeitungszeitraum:

Planung: Januar 2001 bis Januar 2003

Bau: August 2001 bis Juni 2004

Erbrachte Leistungen:

HOAI §40ff, LP 1 bis LP 8

HOAI §48ff, LP 1 bis LP 6

HOAI Anlage 2 Objektüberwachung

Leistungen für Brandschutz AHO Nr. 17

Projektdaten:

Honorarzone: IV

Nutzungszweck: Regionalbahnhof

Umbauter Raum: 4.000 m³

Bruttogeschossfläche: 2.000 m³

Kosten Kostengruppe 300: 9,0 Mio. EUR

Kosten Kostengruppe 400: 2,5 Mio. EUR

Investitionsvolumen: 15 Mio. EUR

Honorarvolumen BI: 400.000 EUR