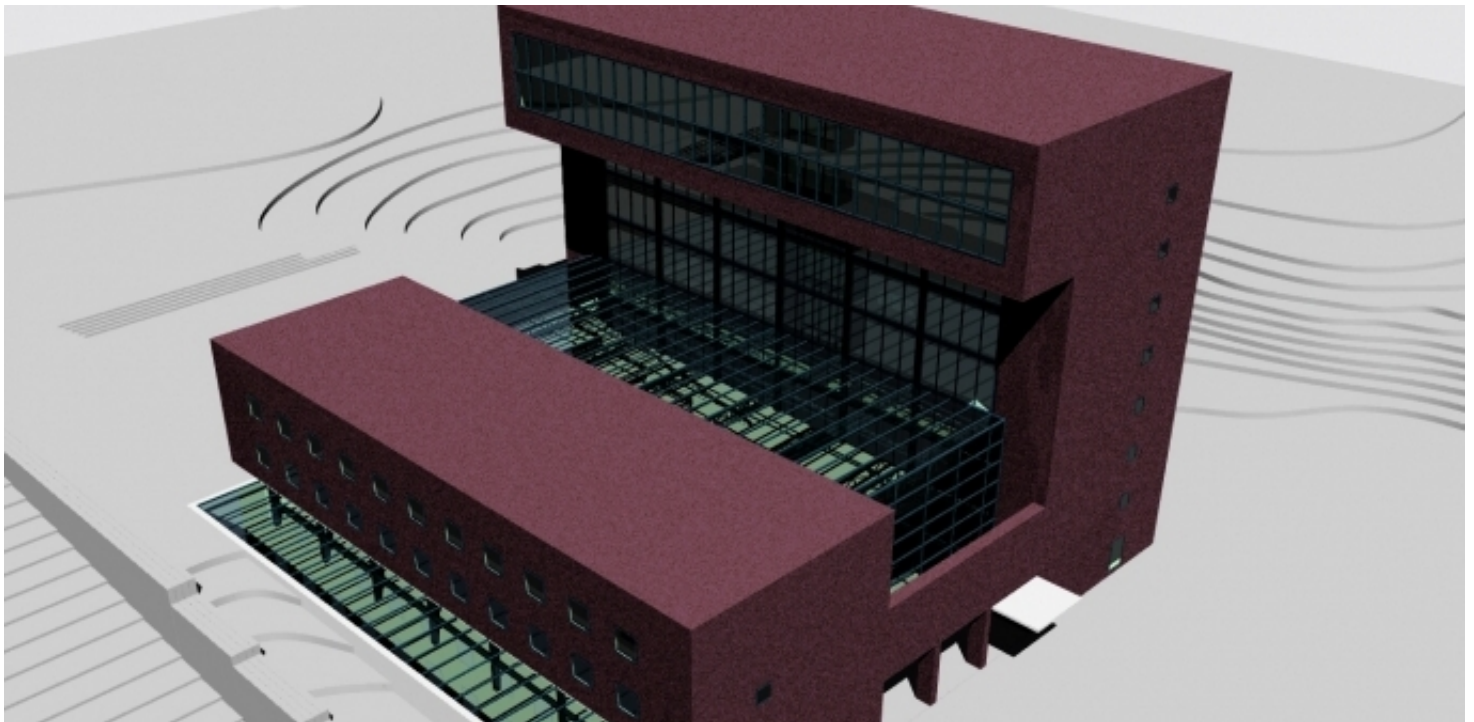


Neubau Bürogebäude IG Metall, Bochum

Neubau Bürogebäude IG Metall, Bochum

Auftraggeber / Bauherr: IGEMET Treuhandverwaltung, Frankfurt



Projektbeschreibung:

Vier- bzw. neugeschossiger Stahlbetonskelettbau einschließlich Verbindungshalle und dreigeschossiger Tiefgarage; Flachdeckenkonstruktion auf herkömmlicher Gründung; Untergeschosskonstruktion über Tagungstrakt; Eingangshalle in Stahl-Glaskonstruktion.

Besonderheiten:

Konstruktion der obersten Geschosse als "Hammer-Kopf-Synonym" mit vorgespannten Zugstützen.

Bearbeitungszeitraum:

Planung: Juli 2001 - August 2002
Bau: November 2001 - August 2003

Erbrachte Leistungen:

HOAI §48ff, LP 1 bis 6
HOAI Anlage 2 Objektüberwachung
Leistungen nach EnEV AHO Nr. 23
Leistungen für Brandschutz AHO NR. 17

Projektdaten:

Honorarzone: IV
Nutzungszweck: Büro und Verwaltung
Umbauter Raum: ca. 40.000 m³
Bruttogeschossfläche: ca. 7.750 m²
Kosten Kostengruppe 300: 30 Mio. EUR
Kosten Kostengruppe 400: 9 Mio. EUR
Investitionsvolumen: 45 Mio. EUR
Honorarvolumen BI: 600.000 EUR